

Photos Aurélie Barbey

## Transformation d'un garage en "pavillon de jardin japonais" ou l'espace du psychanalyste...



Photo Hervé Abbadie

**S**ous des airs de petit pavillon japonais en front de rue, cette élégante façade n'est autre qu'un modeste garage de quartier pavillonnaire, réhabilité aujourd'hui en cabinet de psychanalyste. Cette intervention minimaliste, petite touche valorisante dans l'espace public, pourrait être citée et encouragée pour d'autres types d'annexes, abris qui ponctuent et déprécient souvent les rues des communes de banlieue.

Côté rue, la façade en maçonnerie est aveugle, en revanche côté jardin le maître d'ouvrage a voulu des ouvertures modulables.

A cela, l'architecte Frédéric Jung a répondu par une métaphore: "une boîte de verre entourée d'une boîte de bois".

Ainsi le jardin déborde variablement vers l'intérieur par les vues qu'il offre au patient, selon le réglage des volets et stores,



l'invitant à la méditation, soit à la contemplation, soit à l'isolement. Sobriété et simplicité ont guidé le projet vers des thèmes japonisants, toit arrondi et auvent, coulissants en bois exotique pour les façades, allées gravillonnées et Ginkgo biloba du jardin qui parachève d'une note exotique cette séduisante réalisation. **CV**

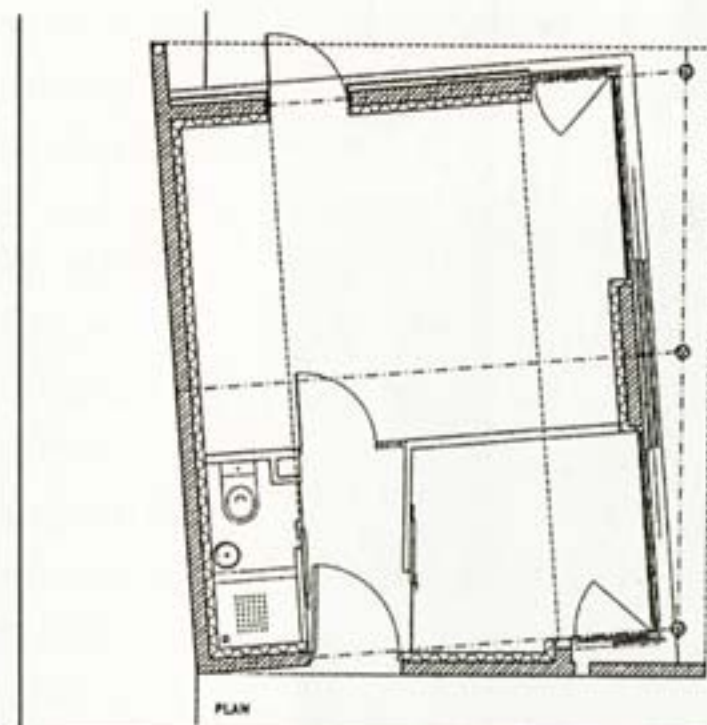


Photo Hervé Abbadie

### Fiche technique Cabinet de psychanalyste à Nogent-sur-Marne

**Maître d'ouvrage :** Docteur Mérot  
**Maître d'œuvre :** Frédéric Jung  
**Surface :** 40 m<sup>2</sup>  
**Coût :** 367 000 F TTC