

Extension Lycée La Fontaine

VERTICALE

 Place de la Porte Molitor, Paris XVI^e
Architectes :

 Frédéric Jung et Gilbert Long
 assistés de Claudine Dreyfus,
 Nicole Huber et Karl Schubert

Maîtrises d'ouvrage :

 Région Île de France
 et Ville de Paris,
 Direction des Affaires Scolaires

 ■ Existant
 ■ Extension


vue sur la salle de concert



plan de situation

Programme:

 Aménagement d'une salle de concert
 de 310 places "La Chaufferie" en
 sous-sol du lycée La Fontaine.


plan de masse

Surface :

 1.165 m² (SHON)

Coût :

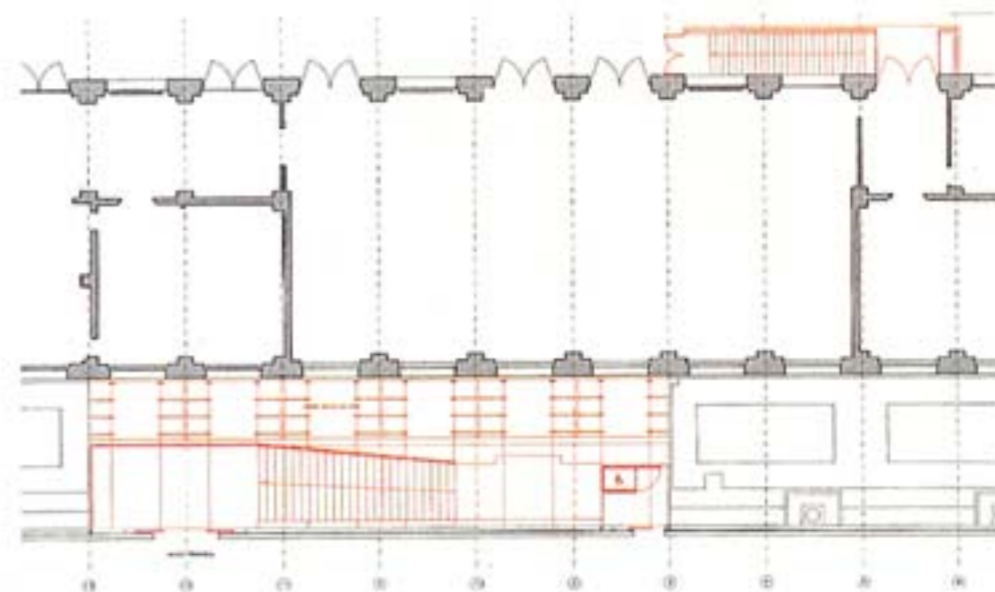
 12.000.000 francs hors taxes
 (valeur 1992)

Livraison :

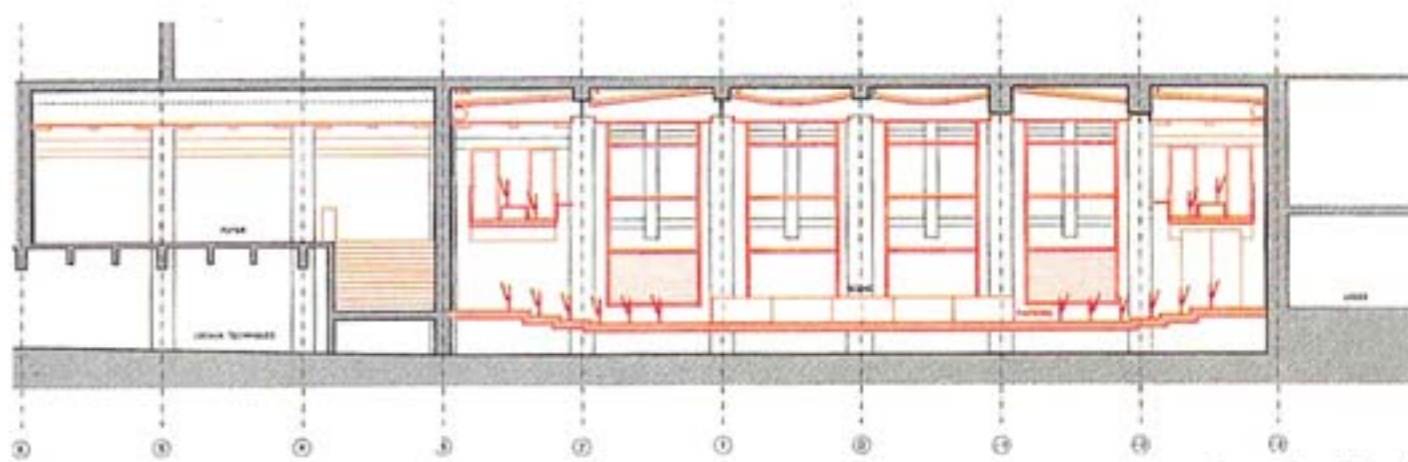
1993



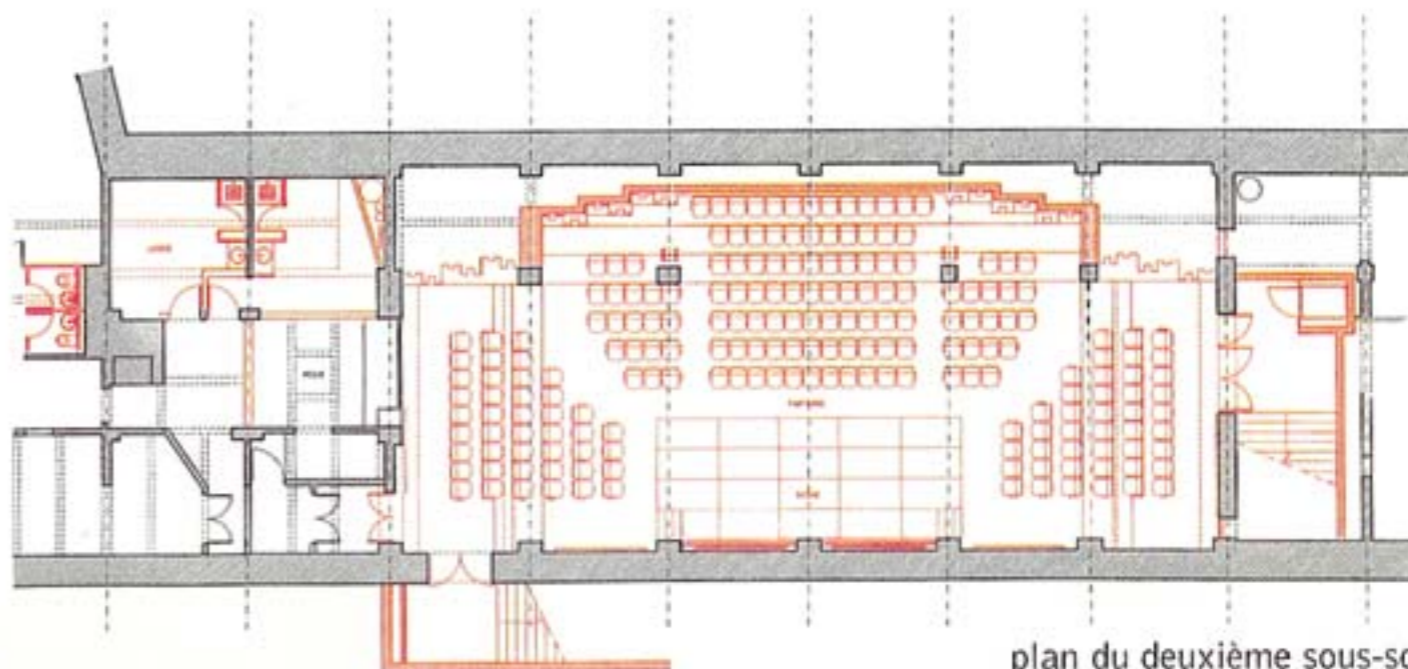
état avant intervention



plan du rez-de-chaussée



coupe longitudinale



plan du deuxième sous-sol



état initial



*De haut en bas et
de gauche à droite :
L'ancienne cour
anglaise devenue
foyer du théâtre
Vue depuis
l'ancienne chaufferie
vers l'extérieur
L'accès du public*

Les chaufferies sont des endroits indispensables au confort moderne, pourtant personne n'en franchit jamais le seuil. Abandonnée depuis quelques années, l'ancienne chaufferie du lycée La Fontaine s'est métamorphosée : le lieu obscur et mal famé est devenu un théâtre adapté à la musique de chambre. La structure initiale du lieu n'est pas modifiée, son volume n'a pas été scindé, ses poteaux et ses poutres sont conservés dans leur rugueuse massivité. Le foyer du théâtre occupe la cour anglaise qui bordait la chaufferie, une verrière recouvre cet entre-deux, entre la magie d'un intérieur chaleureux et un extérieur inconnu. D'habiles fuites de lumière sont offertes à l'œil du spectateur. Frédéric Jung et Gilbert Long ont su dépasser le regard que l'on pouvait porter habituellement sur ce lieu, ils ont su en trouver les qualités potentielles, manipuler l'espace, lui ajouter quelques matières. Ils ont prouvé qu'un même endroit peut quitter un statut ingrat et devenir sublime si l'on y prête un peu d'attention.

