

FRÉDÉRIC JUNG
MAISON ATELIER
MONTROUGE (92)

Dans une situation urbaine assez compacte, il s'agissait d'étendre la surface d'une habitation des années 1920 formée de deux maisons distinctes, l'une sur rue en mitoyenneté, l'autre calée en fond de la petite parcelle. La nouvelle aile bâtie pour relier ces deux corps de bâtiment ménage une extension du séjour en rez-de-chaussée et une terrasse au niveau du premier étage. Une porte industrielle en acier à vantaux en accordéon permet d'ouvrir largement le séjour sur le jardin, organisé comme une succession de terrasses revêtues d'un caillebotis de bois.

Un atelier avec une chambre en mezzanine a également été aménagé dans un petit pavillon indépendant sur un côté du jardin. Le choix technique d'une charpente métallique en profilés s'est imposé pour des raisons de souplesse de montage mais aussi pour des raisons esthétiques. La charpente galvanisée est partout laissée apparente, de même que les bacs acier du plancher collaborant de l'étage. L'écriture délicate des façades généreusement vitrées et les volumes largement ouverts créent un sentiment d'intimité qui replacent le jardin comme un patio intérieur de cette nouvelle maison composite.

Bertrand Lemoine

Maîtrise d'ouvrage : Privée /
Architectes : Jung architectures
(Frédéric Jung ; assistante :
Anne Rolland) / **Métallerie :**
MCM



Vue de la façade sur jardin.



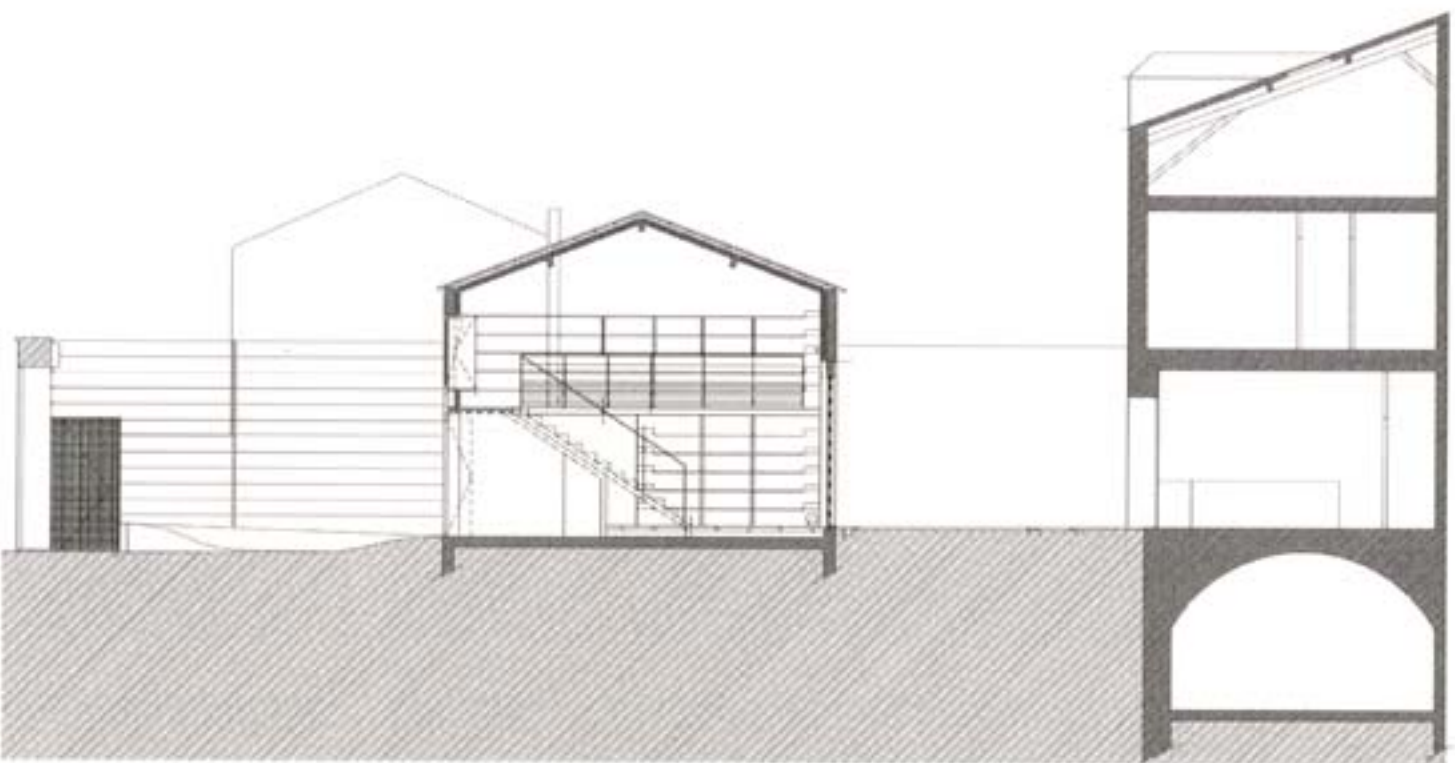
Vue de l'enfilade du séjour.



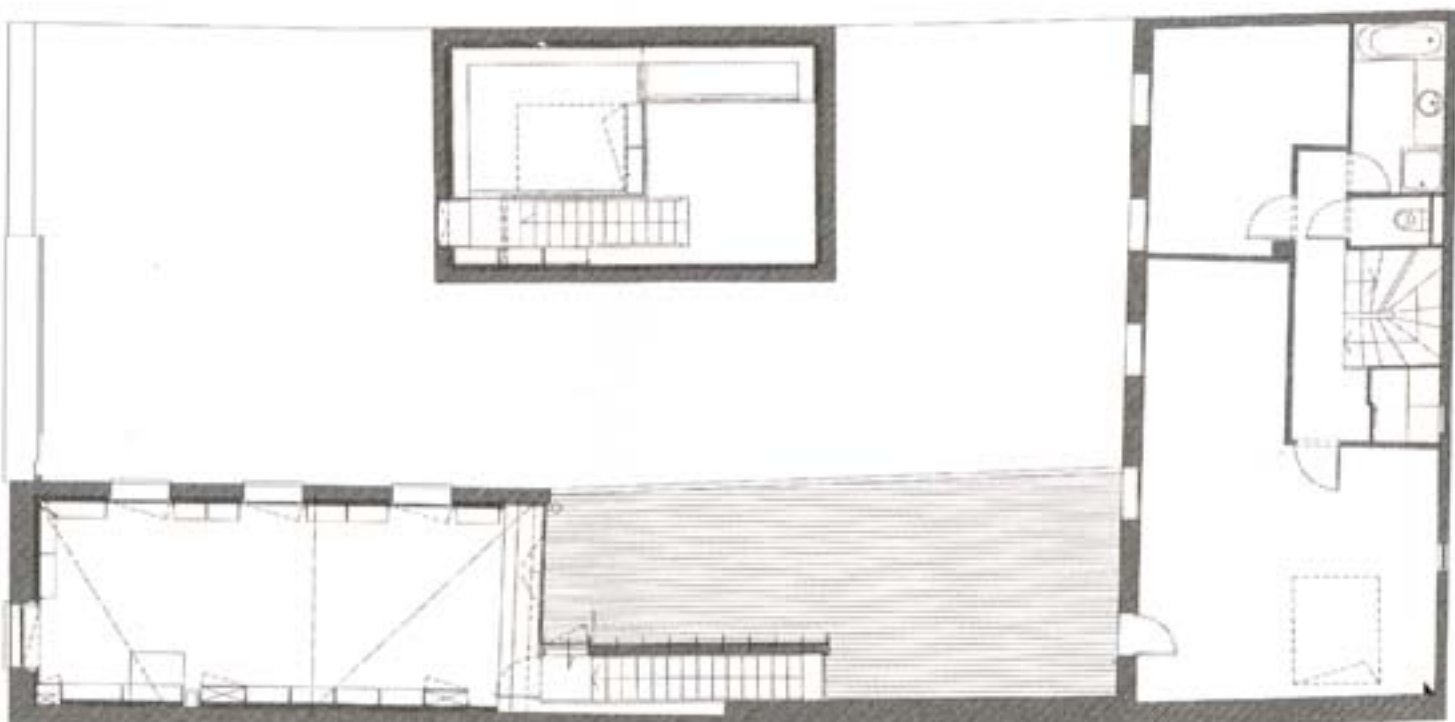
Vue sur le jardin depuis le séjour.



L'intérieur de l'atelier.



Coupe longitudinale sur l'atelier et la maison conservée.



Plan de l'étage.