

Transformation d'un atelier en logements

2 bis passage Gauthier, Paris XIX^e

État initial

Atelier de métallerie et bureaux, édifiés vers 1910

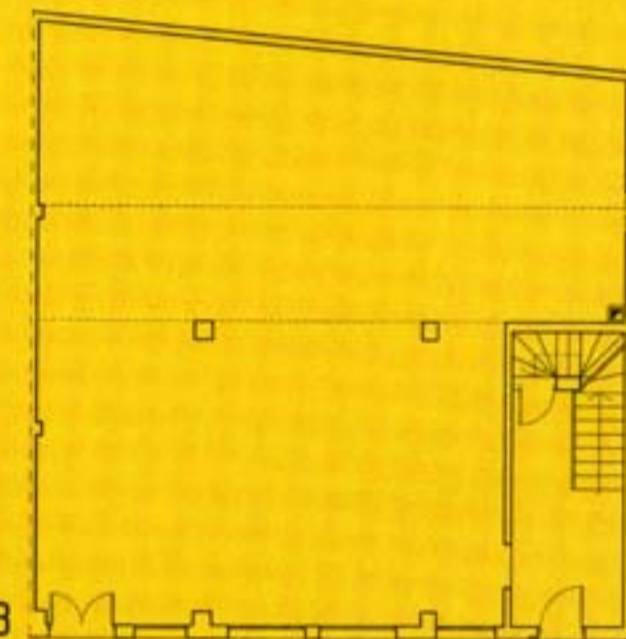
Projet

Immeuble de logements

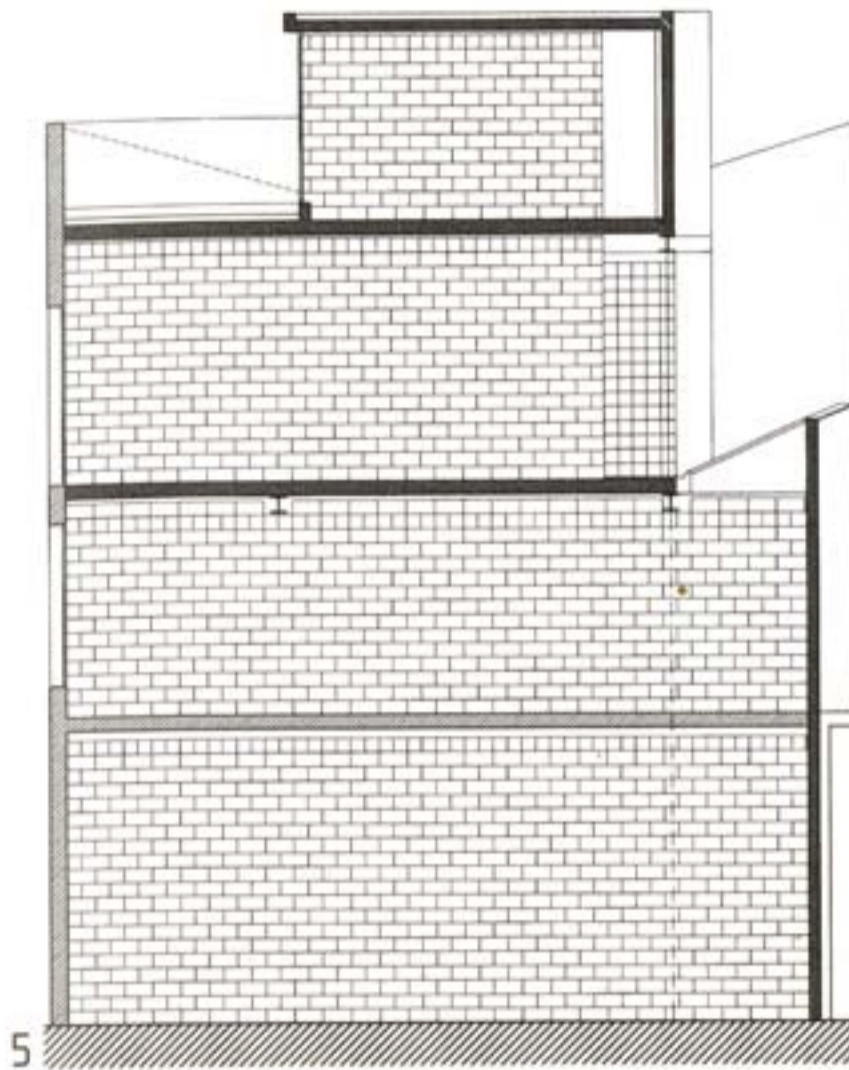
Architectes : Claudine Dreyfus, Frédéric Jung assistés de Stéphane Dwernicki

Maître d'ouvrage : Copropriété 3D+

Date de livraison : 1995



Il arrive à certains architectes d'être tellement enveloppés par leur sujet, qu'ils souhaitent le vivre à plein temps. Frédéric Jung fait partie de ces jeunes architectes pour qui une intervention sur un bâtiment existant mérite autant d'intérêt et d'attention qu'une construction neuve. Dans le XX^e arrondissement, cette ancienne menuiserie était abandonnée, squattée. Il fallait un examen perspicace pour voir au travers de cette construction aux faux airs new-yorkais, ce qu'elle



5

Avant

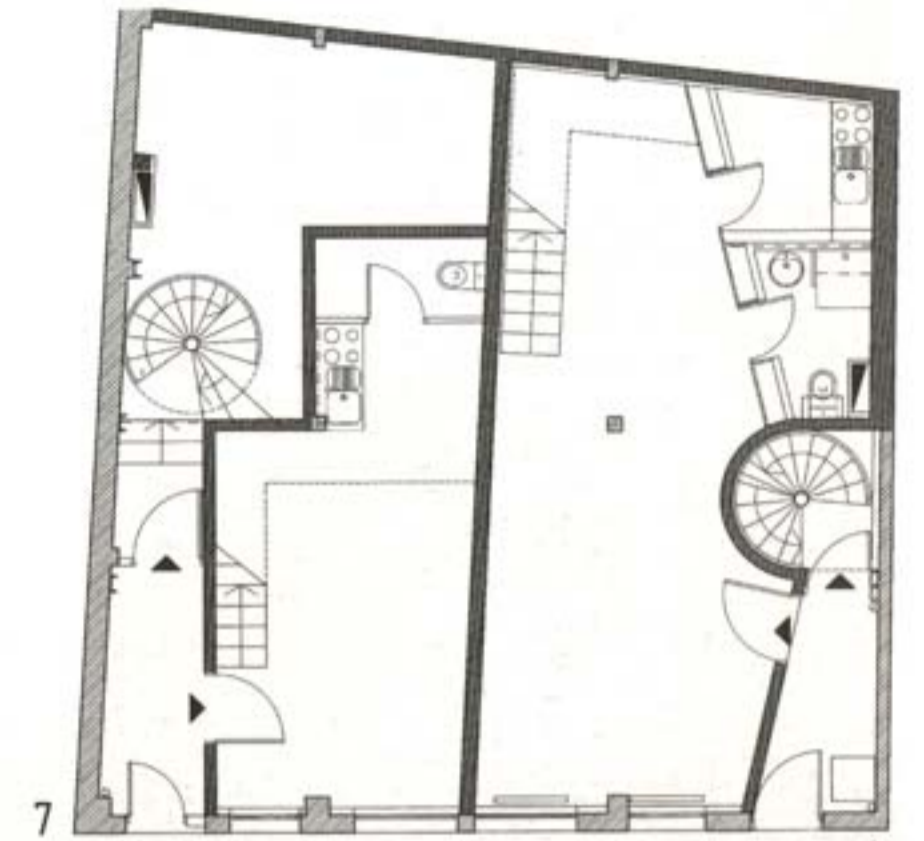
1. Vue depuis la rue
2. Coupe transversale
3. Plan du rez-de-chaussée
4. Vue intérieure

Après

5. Coupe transversale
6. Vue depuis la rue
7. Plan du rez-de-chaussée
8. Vue de la terrasse
9. Vue intérieure



6



7



8

a pu devenir. Quatre logements ont été créés, deux de plain-pied avec la rue, deux autres se développant en triplex pour atteindre le ciel de Paris grâce à de généreuses terrasses. Les murs extérieurs ont été conservés, ainsi qu'une partie de la structure ancienne. Ils forment une transition entre la ville, l'extérieur avec ses codes et son obligeante respectabilité et les lieux intimes où chacun peut exprimer son mode d'occupation de l'espace en toute liberté.



9