

PARIS 17^e

24, RUE GUY-MOQUET

Programme : 4 Pla, 3 ateliers d'artistes Pla, 1 commerce. Maître d'ouvrage : RIVP. Maîtres d'œuvre : **Frédéric Jung** et **Gilbert Long**, architectes. Date de livraison : décembre 1993.



Dans une rue résidentielle, cette opération s'inscrit dans une typique dent creuse. Comme souvent, la géométrie du parcellaire est contrariée par celle de la rue.

L'immeuble a préféré la première pour apporter un peu de lumière à une courette mitoyenne ; il sauve l'alignement avec des lignes filantes de balcon.

Séjour d'un quatre pièces duplex

Rue Guy-Moquet





Plan de situation

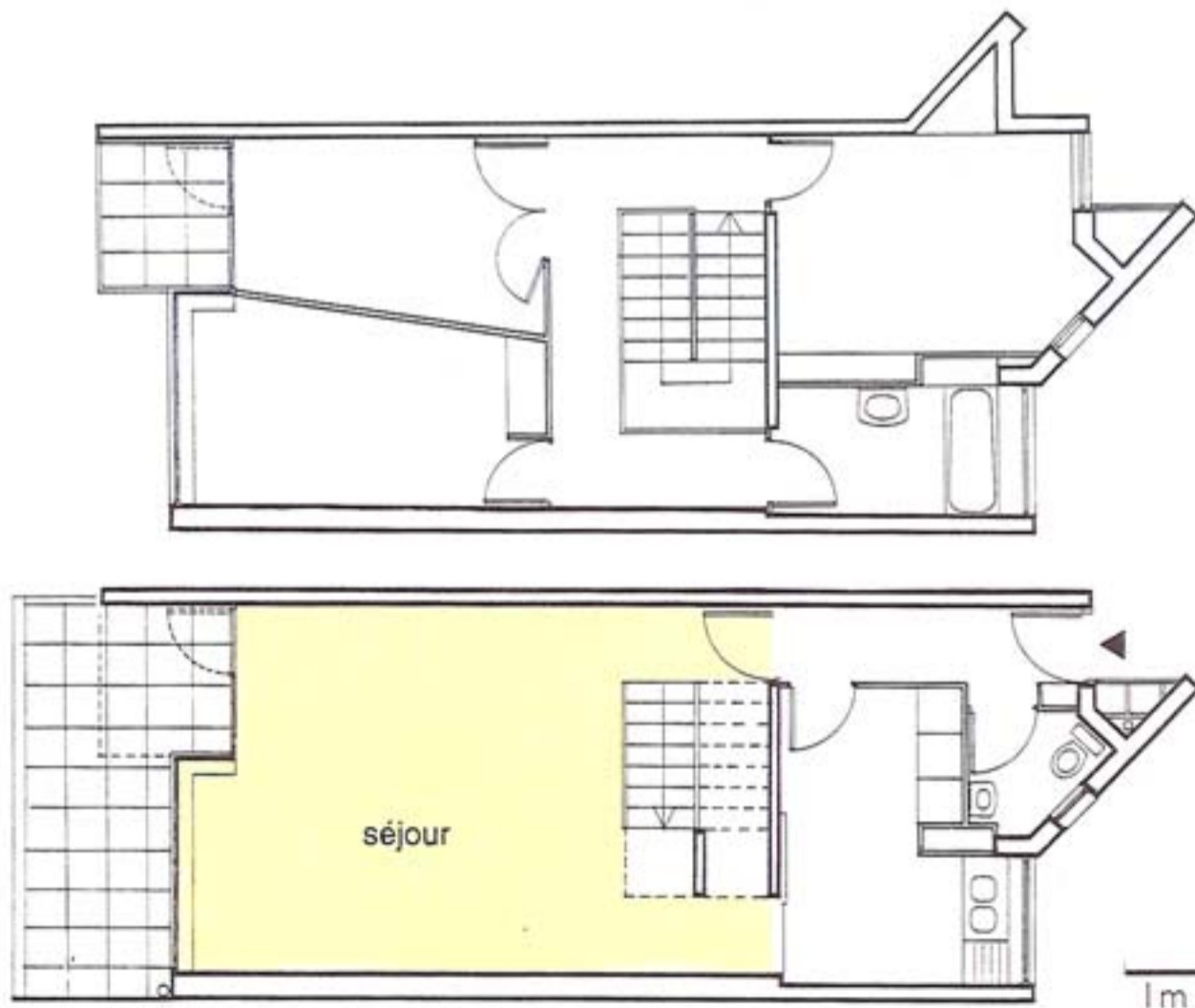
Dans l'exiguïté et la difficulté géométrique d'une impossible parcelle, l'exercice consistait à offrir un appartement convenable : mission remplie avec aisance, pour ce quatre pièces développé en duplex, à peine contrarié du côté de la rue par un petit chahut absorbé en bas par l'accès, en haut par une fenêtre de chambre.



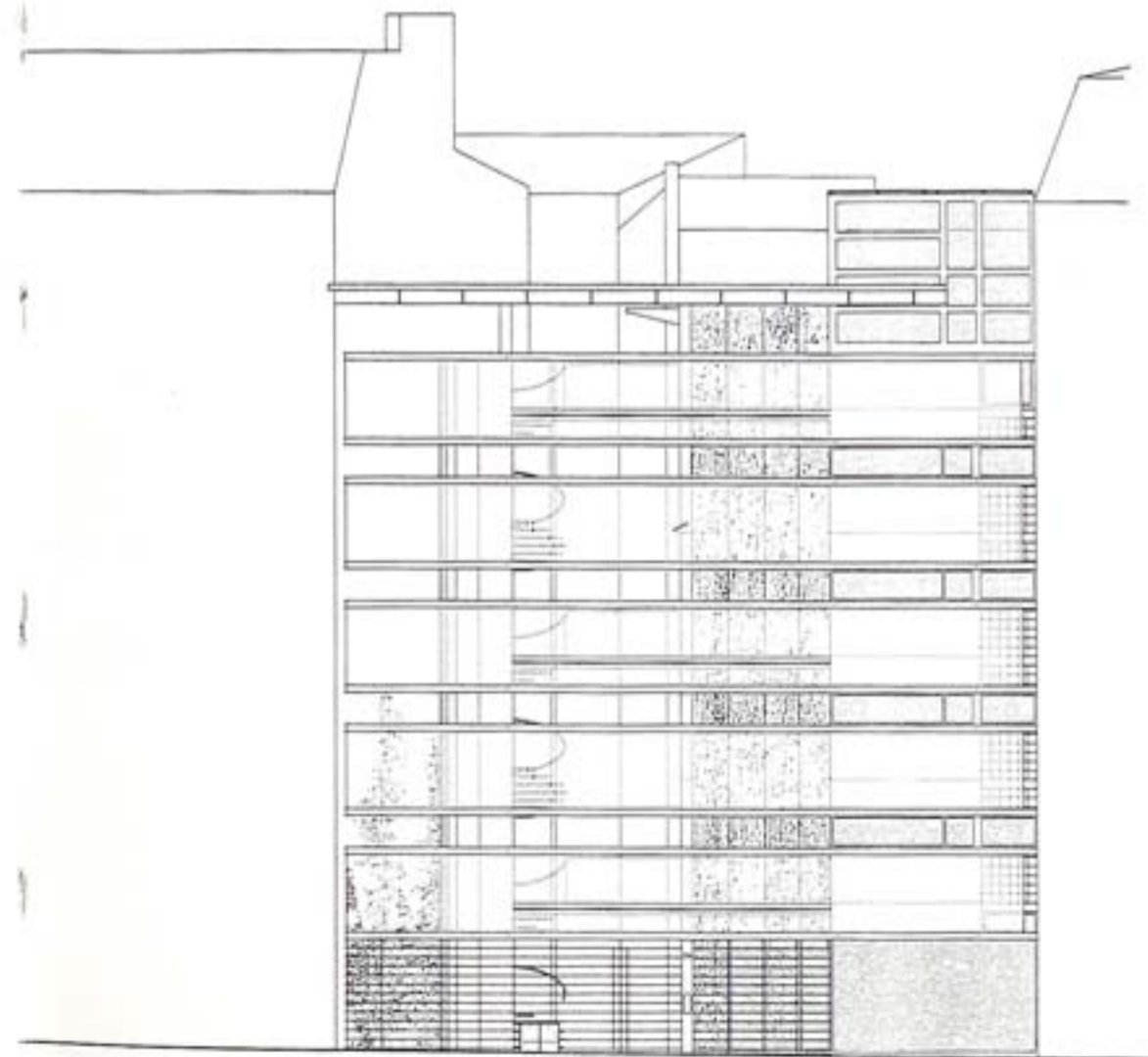
Coursive d'accès aux appartements



Façade rue Guy-Moquet



Séjour photographié, plans d'un quatre pièces duplex



Élévation rue Guy-Moquet