



Geschwindigkeit. In einem wohlgeordneten Pariser Stadtteil, einem Erbe des vergangenen Jahrhunderts, geschieht das Neubauen unter der Übermacht des Bestehenden, die durch städteplanerische Reglementierung verstärkt wird, in der Form eines mechanischen Auffüllens, so daß der Charakter der Neubauten nur durch Profile, Anbauten, Verwendung von Stahl und die Wohnraumverteilung bestimmt werden kann und höchstens durch veränderte Akzente der Schreibweise.

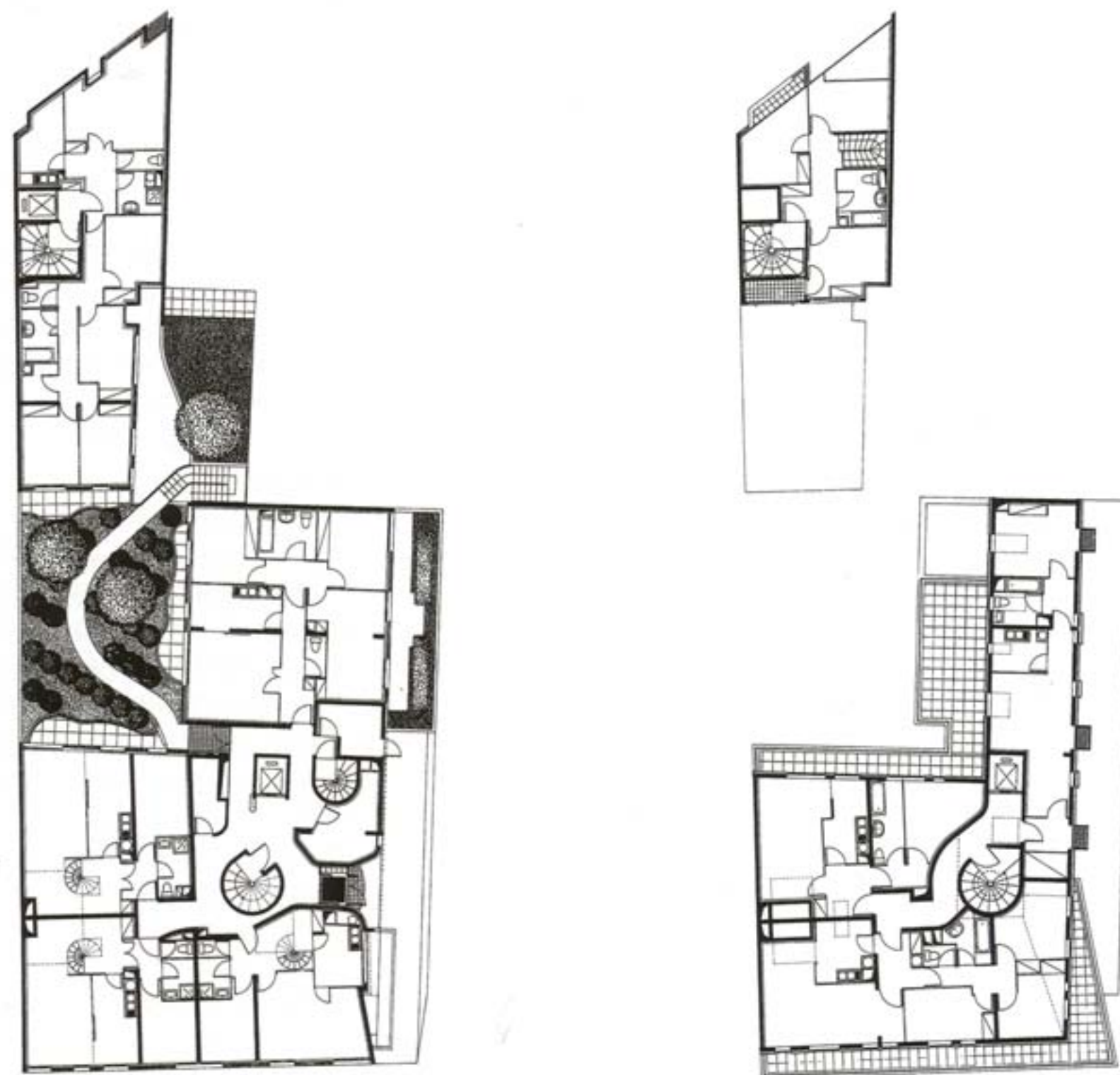
Ein kleines Mietshaus mit Wohnungen und Künstlerateliers in einer schäbigen Haussmanschen Straße im Norden von Paris wurde von Frédéric Jung mit Balkonen versehen und durch eine Art Metallgitter verhüllt, und die ganze Straße änderte ihr Gesicht. Lücken zwischen kleinen Häusern, zwischen den kleinen Wohnhäusern Montmartres schließen: Philippe Madec fügt etwas ein, das wirkt wie eine große Holzkiste, mit verschiebbaren Fensterläden geöffnet/geschlossen, das neue Gesicht stößt ab, zieht an, absorbiert/spiegelt die Nachbarschaft, es ist, als verbringe das Viertel seine Tage damit, sein Aussehen zu verändern. Es handelt sich hier um feine Vibrationen, um eine Dissonanz im Klangbild des Kontextes. An der eindrucksvollen Anlage des Bassin de la Villette im Norden von Paris sind kürzlich die letzten Lücken geschlossen worden. Das Resultat ist eine



Lückenschließung durch Wohnbau, Paris, 17^e, Frédéric Jung, Gilbert Long (1991-1993). Von der Straße aus wirken die Gitter-Balkone bei Tag wie Klammern, die auf die Gesimse der Nachbarhäuser antworten; bei Nacht schimmern die diversen Gebäudeelemente durch die Metallschirme, die von innen gesehen das Bild der Straße fragmentieren. Foto: Hervé Abbadie, Paris

Partywall Apartment House, Paris 17^e, Frédéric Jung, Gilbert Long (1991-1993). Seen from the street, the metal-grid balconies act as horizontal brackets which relate to the context's historical cornice lines by day; by night, the building's diverse elements shimmer through the screen balustrades which, from inside, fragment the view to the street. Photo: Hervé Abbadie, Paris

In a Parisian urban fabric that is a heritage of the last century, the pressure of the extant, coupled with building codes, leads to a practice of augmenting the city in which architectural problems are solved by means of the size, shape, appeal and layout of the housing blocks. They define the buildings' true character and permit at least slight transformations in the urban alphabet. A small building of apartments and artists' studios by Frédéric Jung in a seedy Haussmannian street in northern Paris is adorned with balconies and metal grillework, and the whole street is changed. Empty spaces to fill, between cottages, between small Montmartre buildings: Philippe Madec introduces a large wooden crate-like structure with sliding shutters, either open or closed; the new entity repels, attracts, absorbs/reflects the surroundings. It is as if the neighborhood spends the day changing its appearance. These are subtle vibrations, a discordant contextual relationship. The impressive site of the Villette basin, north of Paris, recently saw its last empty spaces filled. A facade resulted in which every component is a small joining element in a haphazard, yet ultimately interesting front; the haphazard context – a neo-rural house, a 12-storey building, a warehouse, etc. – argues for a mix of styles. Whereas the high-styled new quarters, such as those facing Bercy park, look like orphaned, sterile



Wohngebäude an einem Park, Paris 20^e, Philippe Madec mit Christine Verjus (1992-1995). Auf einem Eckgrundstück zwischen 60er-Zeilen und in fragmentierter dörflicher Umgebung antwortet der Neubau in Material und Dimensionierung auf seinen heterogenen Kontext. Die Fassade zum Park hin verändert sich mit der Position der Schiebe-Fensterläden. Fotos: Hervé Abbadie, Paris

Apartment House on a Park, Paris 20^e, Philippe Madec with Christine Verjus (1992-1995). Located on a corner site between 1960's slabs and a fragmentary 'village'-like structure, the building's materials and massing respond to its heterogeneous context. The building's park elevation changes constantly with the position of the sliding wooden shutters. Photos: Hervé Abbadie, Paris